

WEITBLICK

Eventlocation

Anfahrt Gäste

Location-Adresse: Sapporobogen 6-8 in 80637 München

Sowohl aus der Innenstadt, als auch vom Flughafen kommend und von stadtauswärts, erreichen Sie die Weitblick Eventlocation am besten über den Mittleren Ring bzw. die Dachauerstraße. Von dort biegen Sie auf den Sapporobogen ein und haben das Ziel schon nach 50 Metern auf der rechten Seite erreicht.

Autobahnanschlüsse:

9	Nürnberg	7 min
8	Stuttgart	11 min
96	Lindau	6 min

Öffentliche Verkehrsmittel:

U1	U1 „Westfriedhof“	7 min zu Fuß
20	Tram 20/21 „Olympiapark West“	1 min zu Fuß



WEITBLICK Eventlocation

Parken Gäste

Am Haus

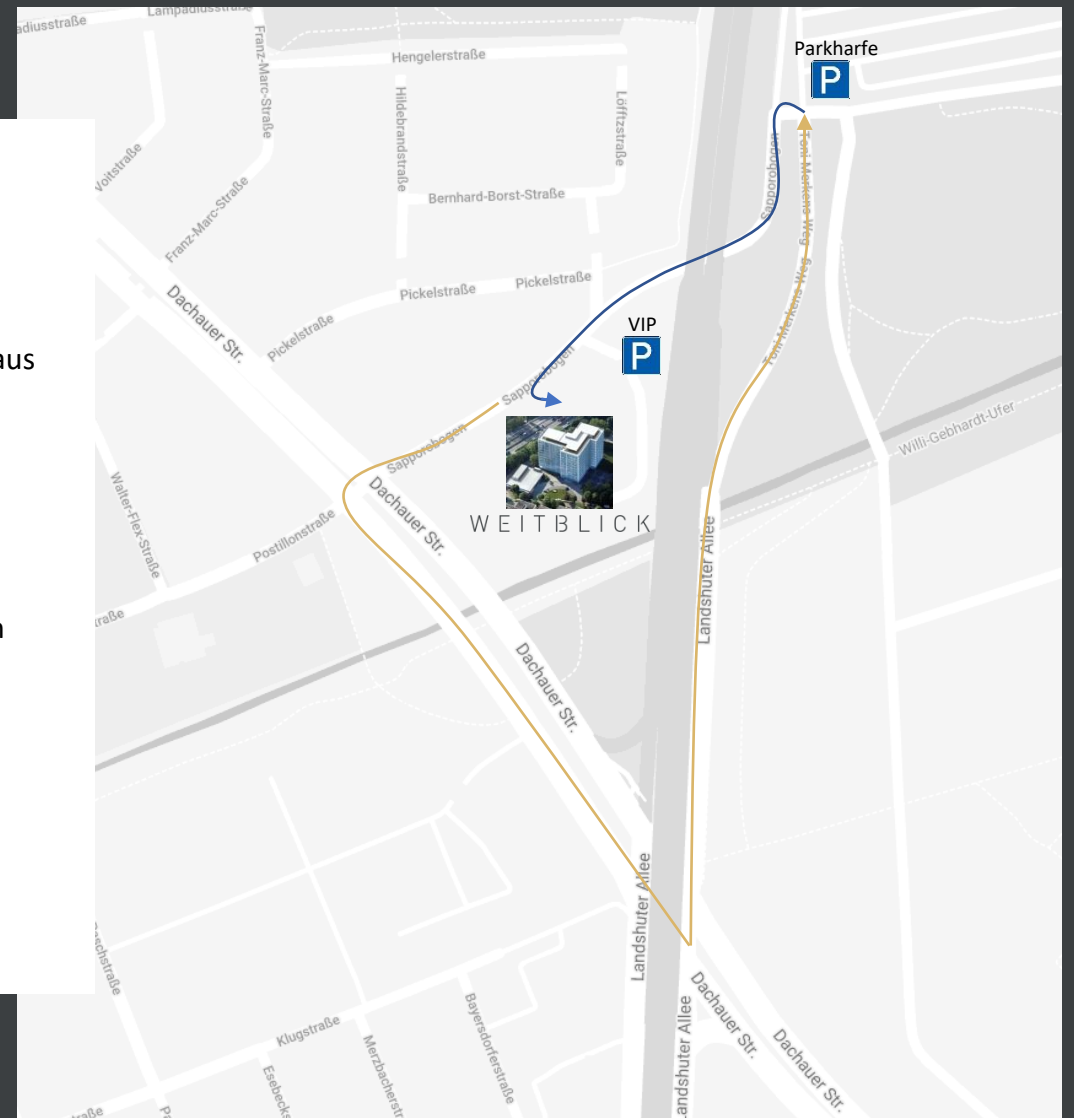
Nach Voranmeldung können wir ihnen bis zu **5 VIP-Parkplätze** zu je 10,- Euro direkt am Haus reservieren. Weitere, öffentliche Parkplätze finden sie im Sapporobogen bzw. in der Dachauerstraße.

Parkharfe des Olympiaparks

Gegen eine Tagesgebühr von 8,- Euro stehen ihnen hier bis zu **4000 Parkplätze** zur Verfügung*.

Der gelbe Pfeil auf der nebenstehenden Karte zeigt den Weg mit dem Kfz von der Location zur Parkharfe. Der blaue Pfeil den anschließenden Fußweg vom Parkplatz zum Weitblick zurück (~ 250m).

*Gerne überprüfen wir für sie die Veranstaltungslage im Olympiapark zum Datum ihres Events im Weitblick zur Abschätzung der Parkplatzsituation



Parken VIP

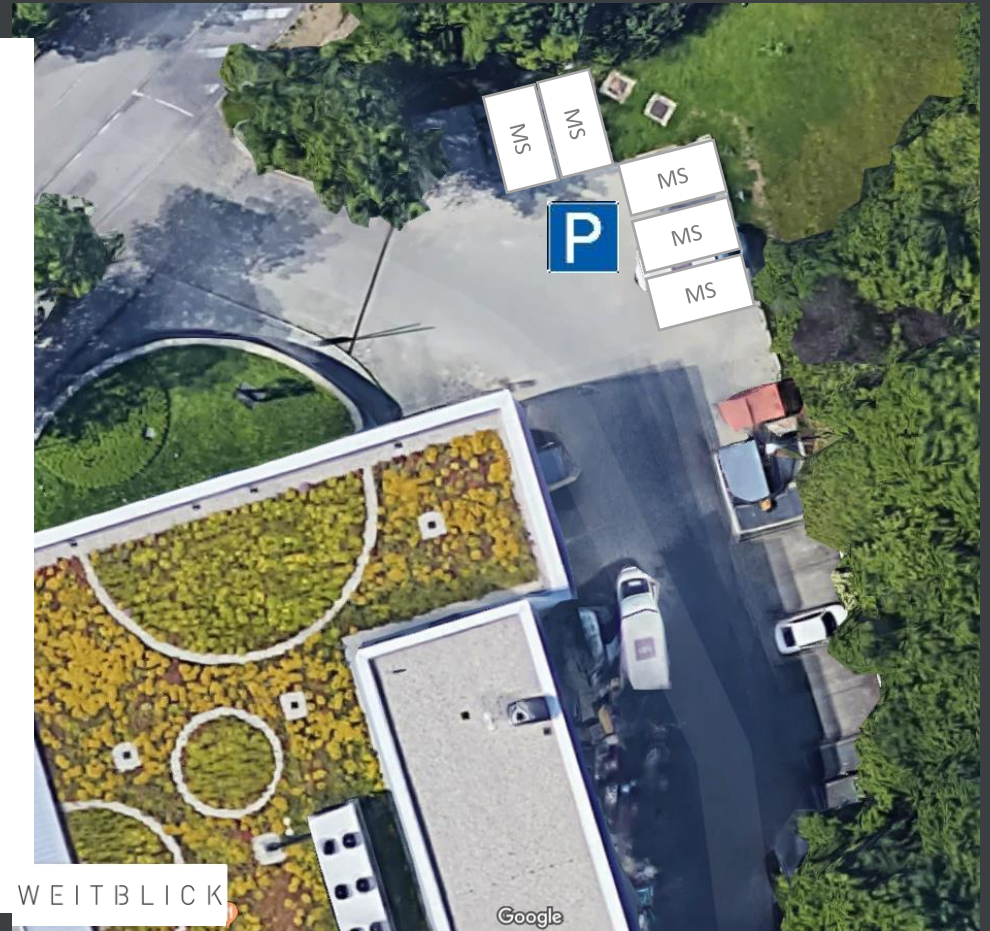
VIP Parkplätze

Die reservierten Parkplätze befinden sich direkt hinter dem Market Flachbau. Sie erreichen sie vom Sapporobogen aus über die 3. Schranke.

An der Schranke klingeln sie bitte bei „Weitblick“ und geben ihren Namen sowie Kennzeichen an.

Die Plätze selbst sind mit „MS Catering“ gekennzeichnet.

Sollten sie Hilfe benötigen, melden sie sich bitte unter 089/159298410.



Anfahrt für Lieferanten

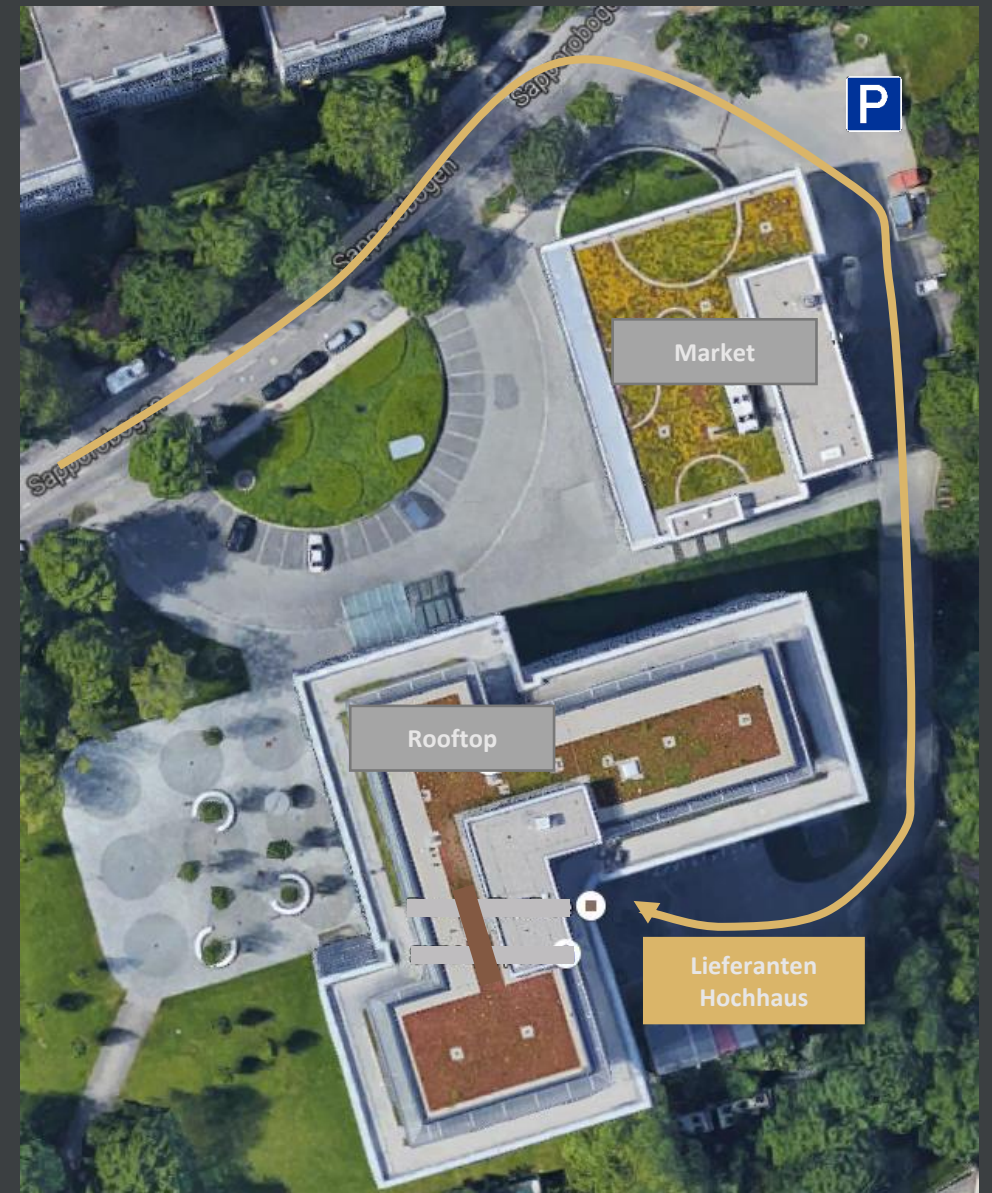
Lieferanten für die **Rooftop Lounge** und den **Konferenzraum** benutzen bitte den Lieferanteneingang am Rückgebäude des Hochhauses.

Nehmen sie vom Sapporobogen aus die 3. Einfahrt bzw. Schranke hinter dem Flachbau (Market) und fahren bis ganz nach hinten durch. Der rechte Aufzug mit dem kleinen Fenster fährt bis in den 11.Stock zur Rooftop Lounge. Der Konferenzraum befindet sich im EG.

Lieferanten für den **Market** nehmen die selbe Einfahrt und können an der Rückseite des market ausladen.

Falls sie das Lieferfahrzeug nach dem Ausladen parken möchten, finden sie Parkplätze, mit „MS Catering“ gekennzeichnet, hinter dem Market Flachbau.

Eine Anlieferung am Haupteingang bzw. im Rondell vor dem Haus, ist generell nicht gestattet!




WEITBLICK
Eventlocation


Get in touch.

**Für Anfragen, Rückfragen oder sonstige Informationen, steht Ihnen das
Weitblick Team jederzeit gern zur Verfügung.**

Weitblick | Sapporobogen 6-8 | 80637 München

Vertreten durch: Mike und Falk Schmieder

 +49 (0) 89 1592984-10

 info@weitblick-eventlocation.de